

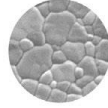
Válidas del 07/05 hasta el 07/08

**HUGE**

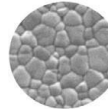
## Bloque de zirconio MM-4D

### Max Multicapa

El bloque MM-4D (Max Multilayer) es ideal para **todas las aplicaciones**, desde coronas estéticas hasta arcadas completas

**Ref. H1230-4D**


**Zirconio ultratransparente:** hasta 53% de translucidez para una alta estética en la zona incisal.



**Zirconio de alta resistencia:** alcanza una resistencia de 1200 MPa para una estabilidad excepcional.

### CARACTERÍSTICAS

- Transición natural: 8 capas de zirconio multicapa dental; superposición de gradiente de 15 capas.
- Translucidez del 43% al 53%.
- Resistencia: 700 MPa-1200 MPa.
- Todos los ámbitos de aplicación: desde una sola corona hasta un puente de arco completo.

Ø 0,98mm

Grosor	10 mm	12 mm	14 mm	16 mm	18 mm	20 mm	22 mm	25 mm
Precio	121,00€	135,50€	150,15€	165,00€	179,20€	194,25€	209,00€	223,65€
Oferta	<b>80,66€</b>	<b>90,33€</b>	<b>100,10€</b>	<b>110,00€</b>	<b>119,50€</b>	<b>129,15€</b>	<b>139,50€</b>	<b>149,10€</b>
Ref.	H1230-4D10	H1230-4D12	H1230-4D14	H1230-4D16	H1230-4D18	H1230-4D20	H1230-4D22	H1230-4D25

## Light Curing Tray Rosa

**38,70€/u**  
43,00€/u

**Ref. H1205R** 2,3 mm – 50 uds

Plancha fotopolimerizable ideal para la fabricación de cubetas individuales y provisionales en laboratorios dentales. Como material fotocurable, se fragua rápidamente en tan solo 3 minutos con una lámpara de polimerización.

Este producto se distingue por su fácil manejo, alta precisión, excelente plasticidad y un agradable aroma a menta.

Tiempo de polimerización	Espesor	Dureza	Polimerización	Tiempo de trabajo
3-5 min	2.3 mm	68 MPa	UV light (350-400nm)	12 min



Válidas del 07/05 hasta el 07/08



## Isolmajor

Isolmajor es un barniz separador para laboratorio dental que aísla yeso de resinas acrílicas, creando una película resistente y de fácil separación.

Ref. ML2720 Confección 500 mL

**17,30€/u**  
~~19,00€/u~~



## Dientes Major Plus Multicapa

Color A1-D4 Multicapas de resina

- Alta dureza y resistencia a la abrasión.
- Perfiles oclusales precisos.
- Estética de los moldes más natural.
- Adecuado para cualquier técnica de montaje.
- Inclinación cuspidal de los moldes anatómicos entre 25° y 28°.
- Apropiado para cualquier tipo de prótesis total y parcial.

Compra  
110 unidades a  
**7,90€/u**  
~~8,70€/u~~



## Ormalab 95 Ormalab 85

**57,50€/u**  
~~72,00€/u~~

Silicona de condensación



5 kg.+ 2 catalizadores de 60 ml.

Silicona de condensación para laboratorio de prótesis dental, de uso exclusivamente extraoral, compuesta por polisiloxanos con reticulación por condensación.

Ref. M9520 Dureza Shore-A: 95

Ref. M8520 Dureza Shore-A: 85



## Cepillo KX

Diseñado específicamente para retocar todo tipo de material termoplástico, acrílico, composite y material de rebase blando.

25 discos + 1 mandril

- En laboratorio: pulido excepcional y alto brillo.
- En clínica: superficie lisa y suave. Ideal para retocar el interior de la férula.

Ref. KX25-F Fina

Ref. KX25-6 Gruesa

**16,80€/u**  
~~21,00€/u~~



Válidas del 07/05 hasta el 07/08



## Discos Termoformables Biocompatibles Flexibles de 3 capas PETG/PU/PETG



Fabricado mediante un innovador proceso de coextrusión de copolímero PetG sobre una capa interna de poliuretano (PU), para crear un disco de tres capas. Gracias a la integración de ambos materiales, estos discos combinan y mejoran las cualidades mecánicas y ópticas de los discos monomateriales.

Disponible en envases al vacío de 20 unidades, con un diámetro de 125 mm y un grosor de 0,76 mm.

**Ref. LR7200-08**

Ø125 mm

**66,70€/u**  
78,50€/u

<b>Espesor</b>	0,76 mm Alineador
<b>Uds</b>	20 uds.



## Bandas lisas anatómicas Calibra para primer molar

El temple duro, el dibujo anatómico, la diferenciación del espesor y la superficie interna áspera facilitan la elección exacta de la banda y permiten una cementación perfecta.

Disponibles en 36 medidas derechas para el maxilar con el número de identificación marcado con LÁSER.

<b>Ref. LE1200-xx</b>	Superior derecho
<b>Ref. LE1300-xx</b>	Superior izquierdo
<b>Ref. LE1600-xx</b>	Inferior derecho
<b>Ref. LE1700-xx</b>	Inferior izquierdo

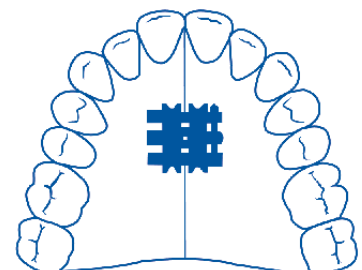
**21,20€/u**  
23,56€/u

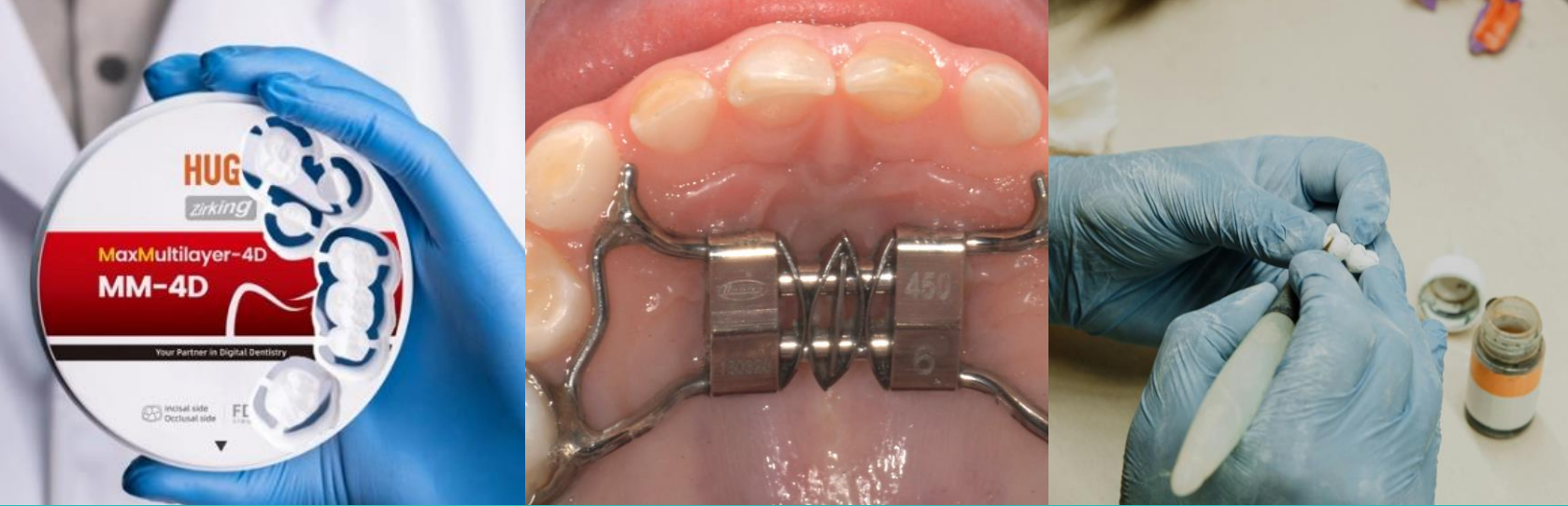

## Tornillo de expansión estándares para superior estándar

**Vuelta de giro 0,8 mm**

Los tornillos de expansión de Leone para ortodoncia removible son el resultado de más de 80 años de experiencia e investigación. Fabricados en Italia en acero inoxidable biomédico de alta calidad, destacan por su gran precisión, estabilidad y fiabilidad. Su amplia gama permite realizar todo tipo de aparatos removibles.

<b>Ref. LA0805-11</b>	10 piezas	7 mm	11 mm
<b>Ref. LA0805-14</b>	10 piezas	9 mm	14 mm

**26,00€/u**  
31,47€/u




**Katia  
Dental**

Especialistas en la venta y distribución, asesoramiento y formación de productos dentales desde 1987.

934 090 600 - [info@katiadental.com](mailto:info@katiadental.com) - [www.katiadental.com](http://www.katiadental.com)